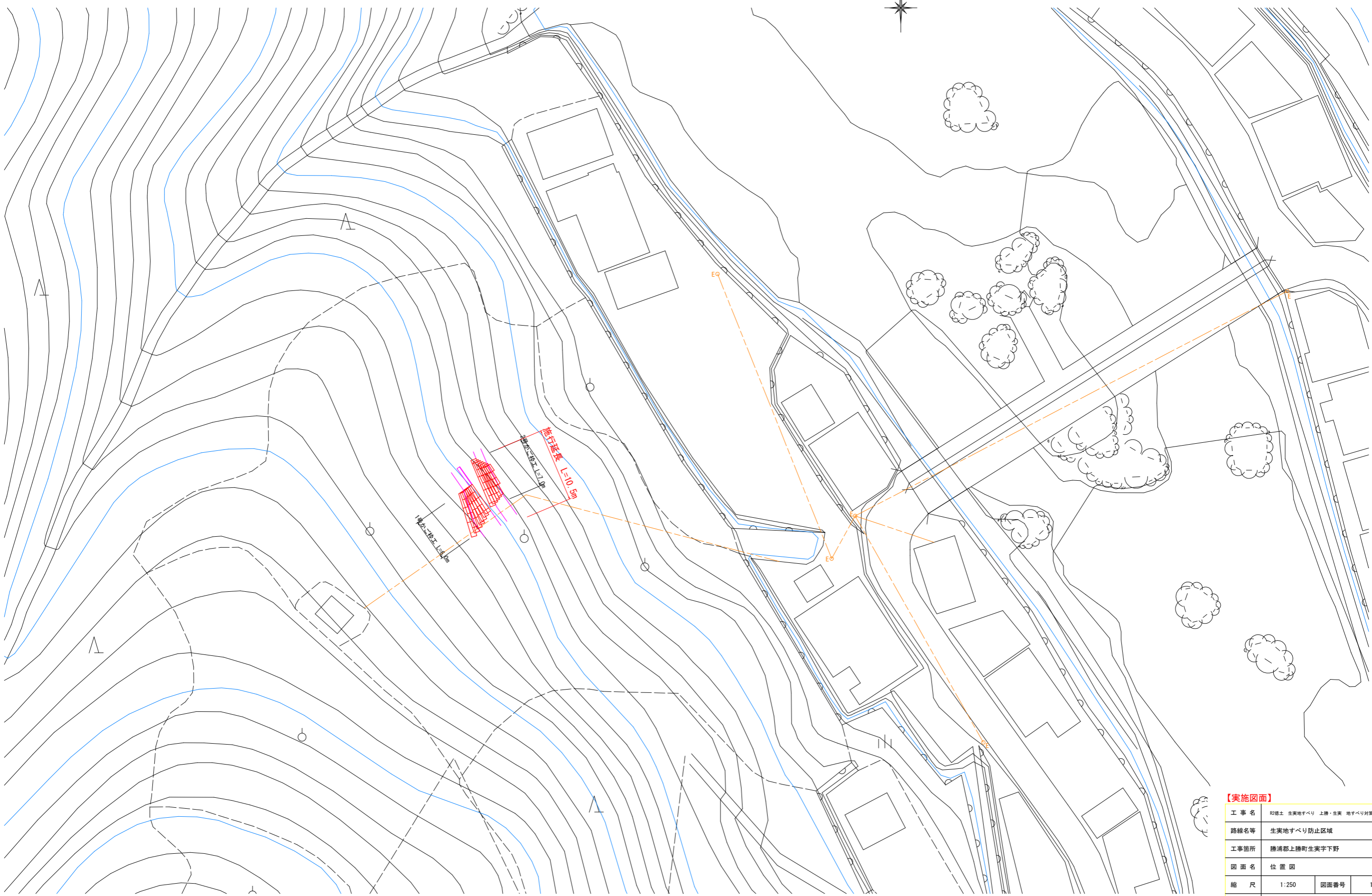


位置図

S=1:250

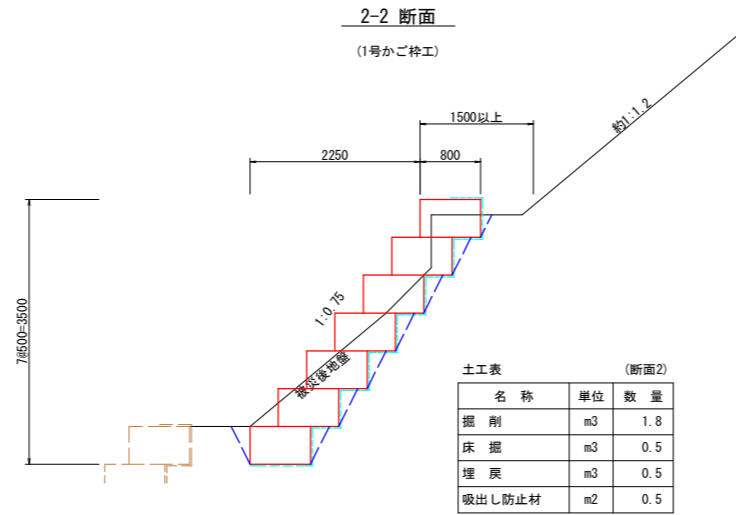
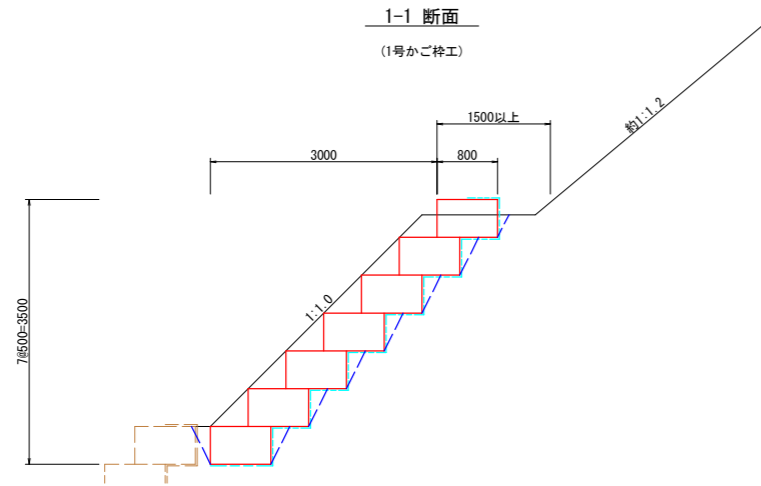


【実施図面】

工事名	沼徳土 生実地すべり 上層・生実 地すべり対策工事		
路線名等	生実地すべり防止区域		
工事箇所	勝浦郡上勝町生実字下野		
図面名	位置図		
縮尺	1:250	図面番号	1 / 3
会社名			
事業者名	徳島県東部県土整備局<徳島>		

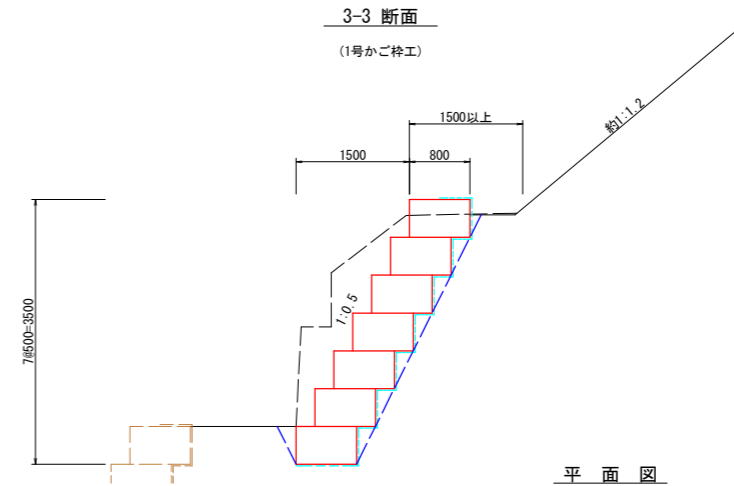
展開図・断面図

S=1:50

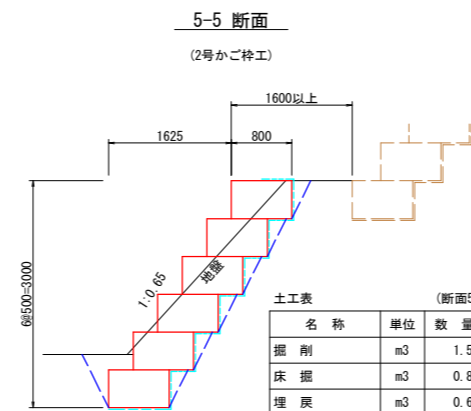
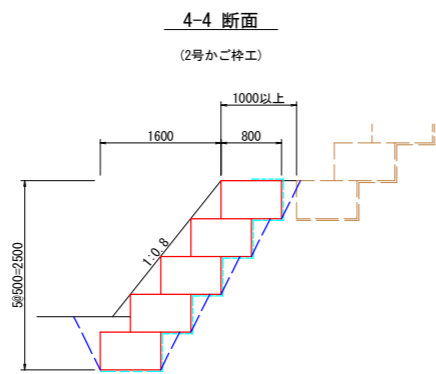
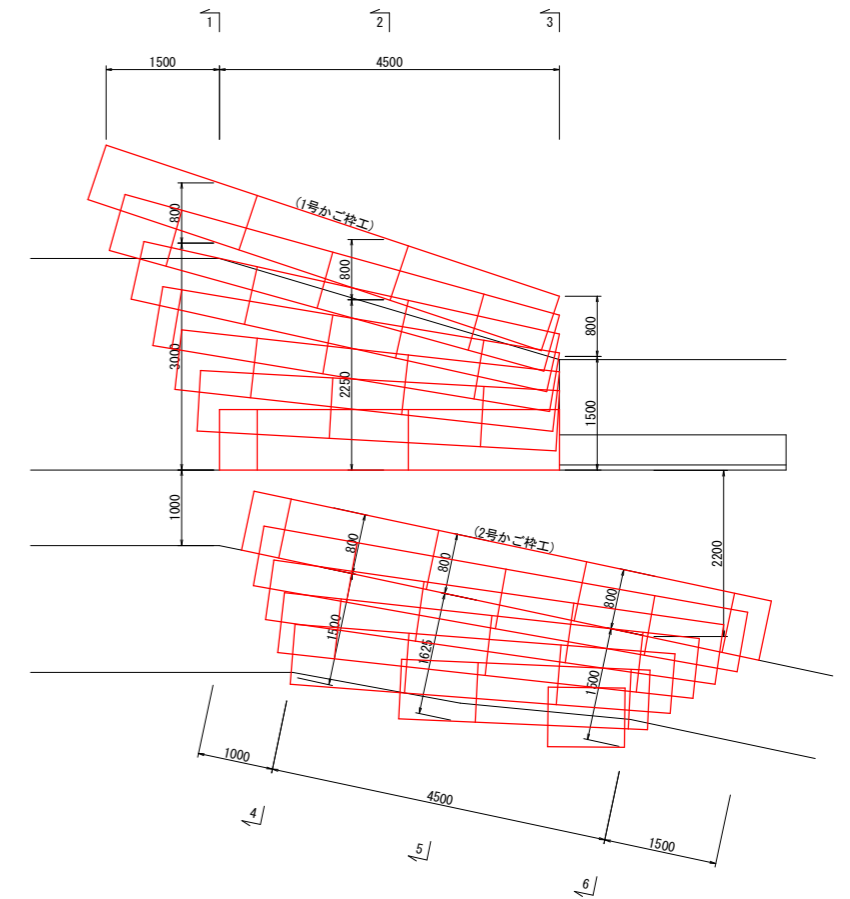
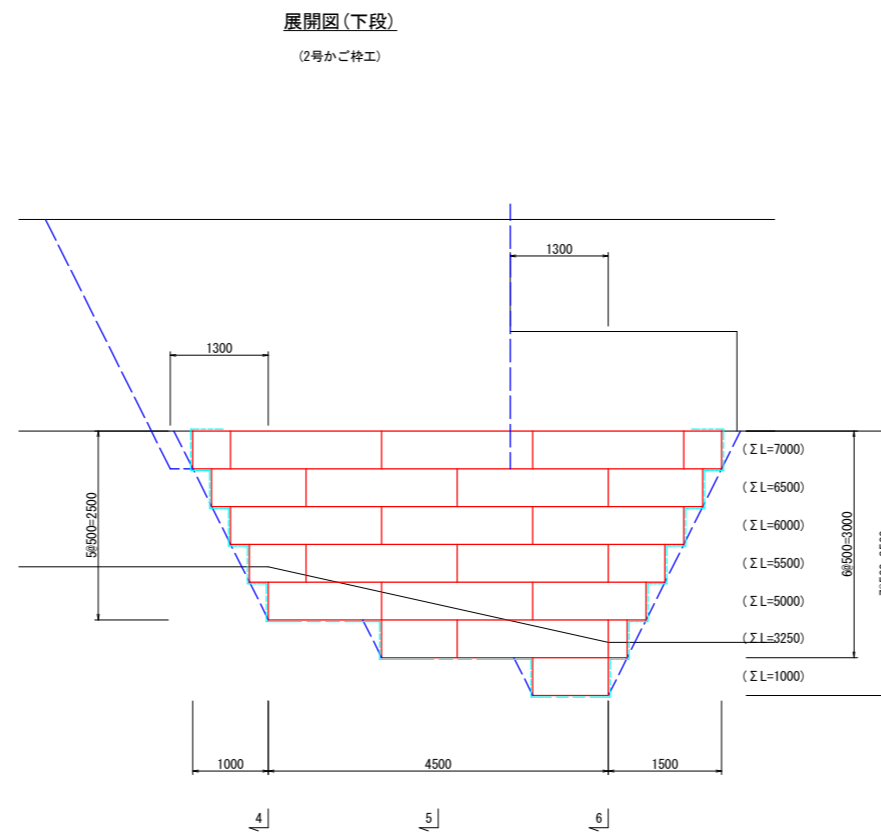
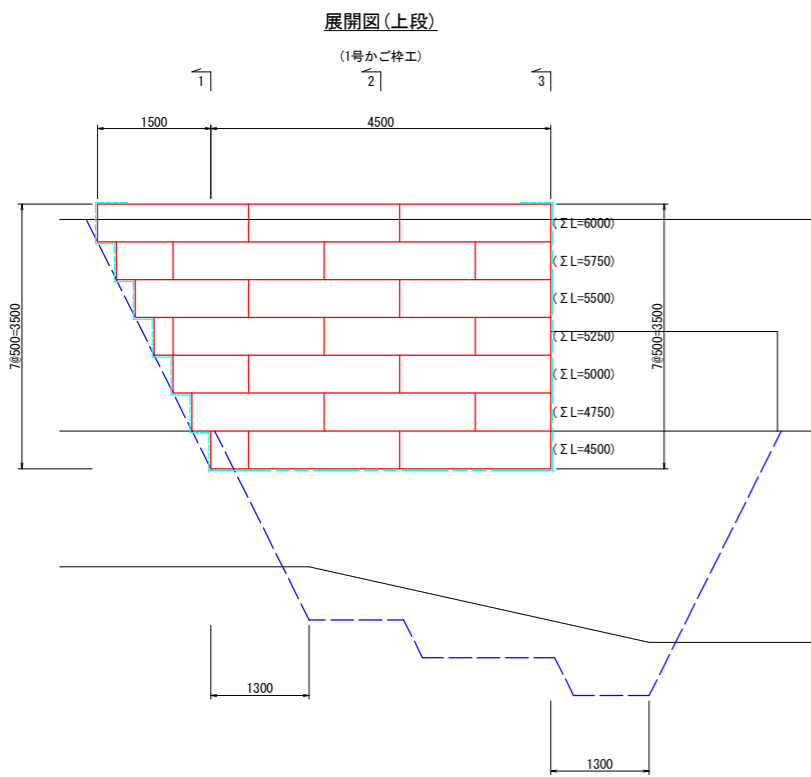


土工表 (断面2)

名称	単位	数量
掘削	m ³	1.8
床掘	m ³	0.5
埋戻	m ³	0.5
吸出し防止材	m ²	0.5

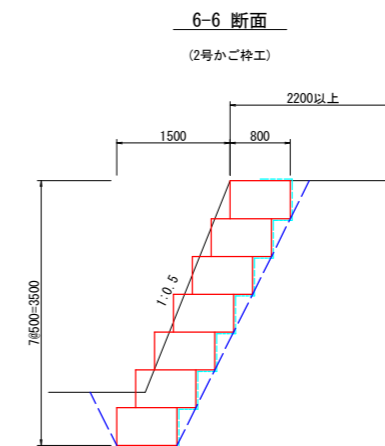


平面図



土工表 (断面5)

名称	単位	数量
掘削	m ³	1.5
床掘	m ³	0.8
埋戻	m ³	0.6



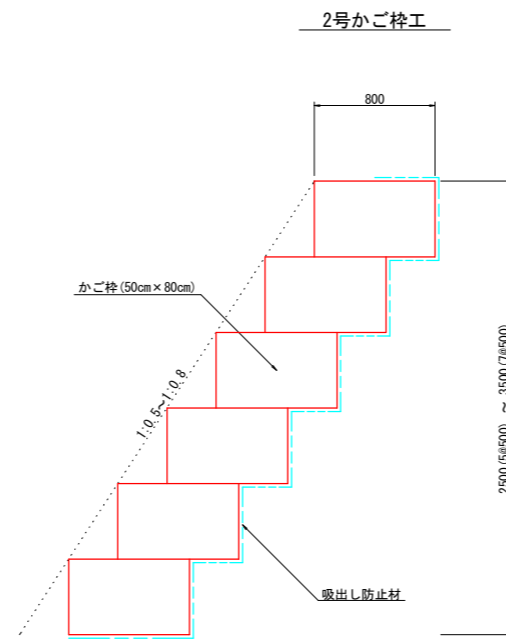
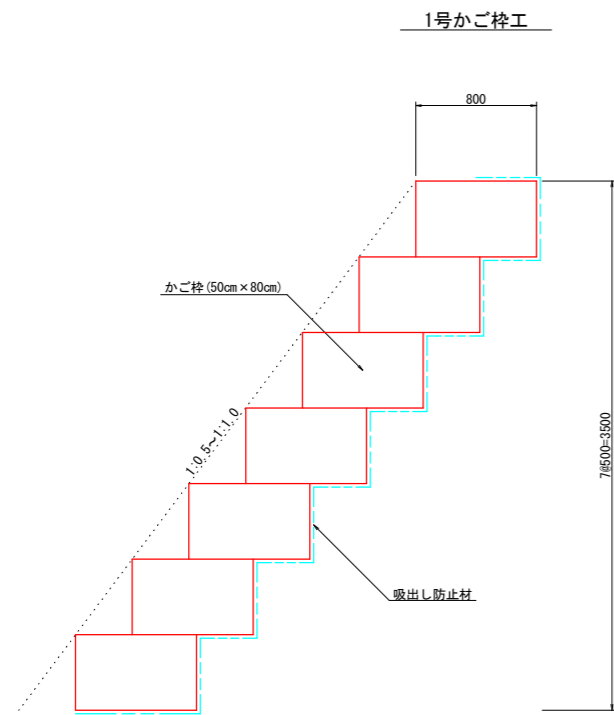
- ※1. 石材はできる限り既設を流用すること。
- ※2. 周囲の地形に応じて寸法形状を適時変更すること。

【実施図面】

工事名	沼穂土 生実地すべり 上層・生実 地すべり対策工事		
路線名等	生実地すべり防止区域		
工事箇所	勝浦郡上勝町生実字下野		
図面名	展開図・断面図		
縮尺	1:50	図面番号	2 / 3
会社名			
事業者名	徳島県東部県土整備局<徳島>		

構造図

S=1:25



【実施図面】

工事名	沼穂土 生実地すべり 上層・生実 地すべり対策工事		
路線名等	生実地すべり防止区域		
工事箇所	勝浦郡上勝町生実字下野		
図面名	構造図		
縮尺	S=1:25	図面番号	3 / 3
会社名			
事業者名	徳島県東部県土整備局<徳島>		